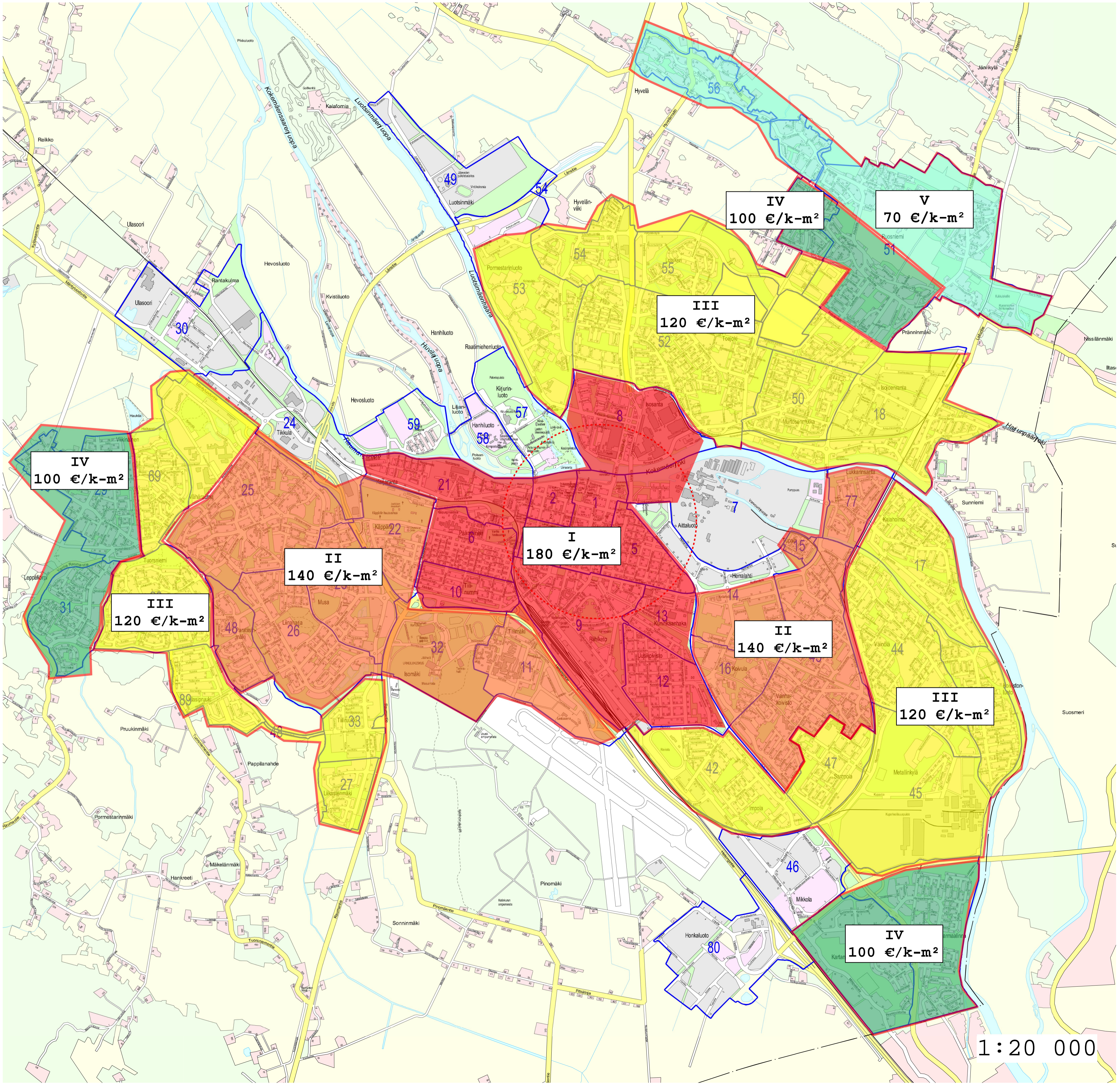


RIVITALOTONTTIEN HINTAVYÖHYKKEET

<p>Vyöhyke I 180 €/k-m²</p>	<p>1. LINNA 2. TELJÄ 3. MALMINPÄÄ 4. KARHUNPÄÄ 5. ITÄTULLI</p>	<p>6. PÄÄRNÄINEN 7. AITTALUOTO 8. ISOSANTA 9. RIIHIKETO</p>	<p>10. TIILINUMMI 12. UUSIKOIVISTO 13. KUNINKAANHAKA 21. KARJARANTA</p>
<p>Vyöhyke II 140 €/k-m²</p>	<p>11. TIILIMÄKI 14. HERRALAHTI 15. TUPALA 16. KOIVULA</p>	<p>22. KÄPPÄRÄ 23. MUSA 25. VÄHÄRAUMA (itä) 26. LIINAHARJA</p>	<p>43. VANHAKOIVISTO 48. PARATIISINMÄKI 77. LUKKARINSANTA</p>
<p>Vyöhyke III 120 €/k-m²</p>	<p>17. KALAHOLMA 18. ISOJOENRANTA 20. KOIVISTONLUOTO 25. VÄHÄRAUMA (länsi) 27. LIIKASTENMÄKI 28. TUORSNIEMI 33. TIILIRUUKKI</p>	<p>42. IMPOLA 44. VÄINÖLÄ 45. METALLINKYLÄ 47. SAMPOLA 50. MURTOSEN MUTKA 51. RUOSNIEMI (etelä) 52. TOEJOKI</p>	<p>53. PORMESTARINLUOTO 54. HYVELÄNVIIKI 55. LOTSKERI 69. VIIKINÄINEN 78. TUULIKYLÄ (etelä) 89. KLASIPRUUKKI</p>
<p>Vyöhyke IV 100 €/k-m²</p>	<p>29. PIETNIEMI 31. LEPPÄKORPI</p>	<p>40. HARMAALINNA 41. KARTANO</p>	<p>51. RUOSNIEMI (keski) 78. TUULIKYLÄ (pohjoinen)</p>
<p>Vyöhyke V 70 €/k-m²</p>	<p>51. RUOSNIEMI (pohjoinen)</p>	<p>56. HYVELÄ</p>	
<p>Vyöhyke VI 46 €/k-m²</p>	<p>34. KYLÄSAARI 35. UUSINIITTY 36. PIHLAVA 37. RIESKALA 38. METSÄMAA 39. ENÄJÄRVI 60. YYTERI</p>	<p>61. KAANAA 61. KAANAA 62. UNILUOTO 71. REPOSAARI 79. PAARNOORI 81. FINPYY 82. LAHDENMAA</p>	<p>83. HAKALANVAINIO 84. LÄNSIMETSÄ 85. MÄNTYLÄ 86. PALSTAKALLIO 87. LEHTOLA 88. KOTOMETSÄ</p>
<p>Vyöhyke VII 25 €/k-m²</p>	<p>91. SUSIKOSKI</p>	<p>92. SALAPLAKKARI</p>	



IV
100 €/k-m²

II
140 €/k-m²

III
120 €/k-m²

I
180 €/k-m²

II
140 €/k-m²

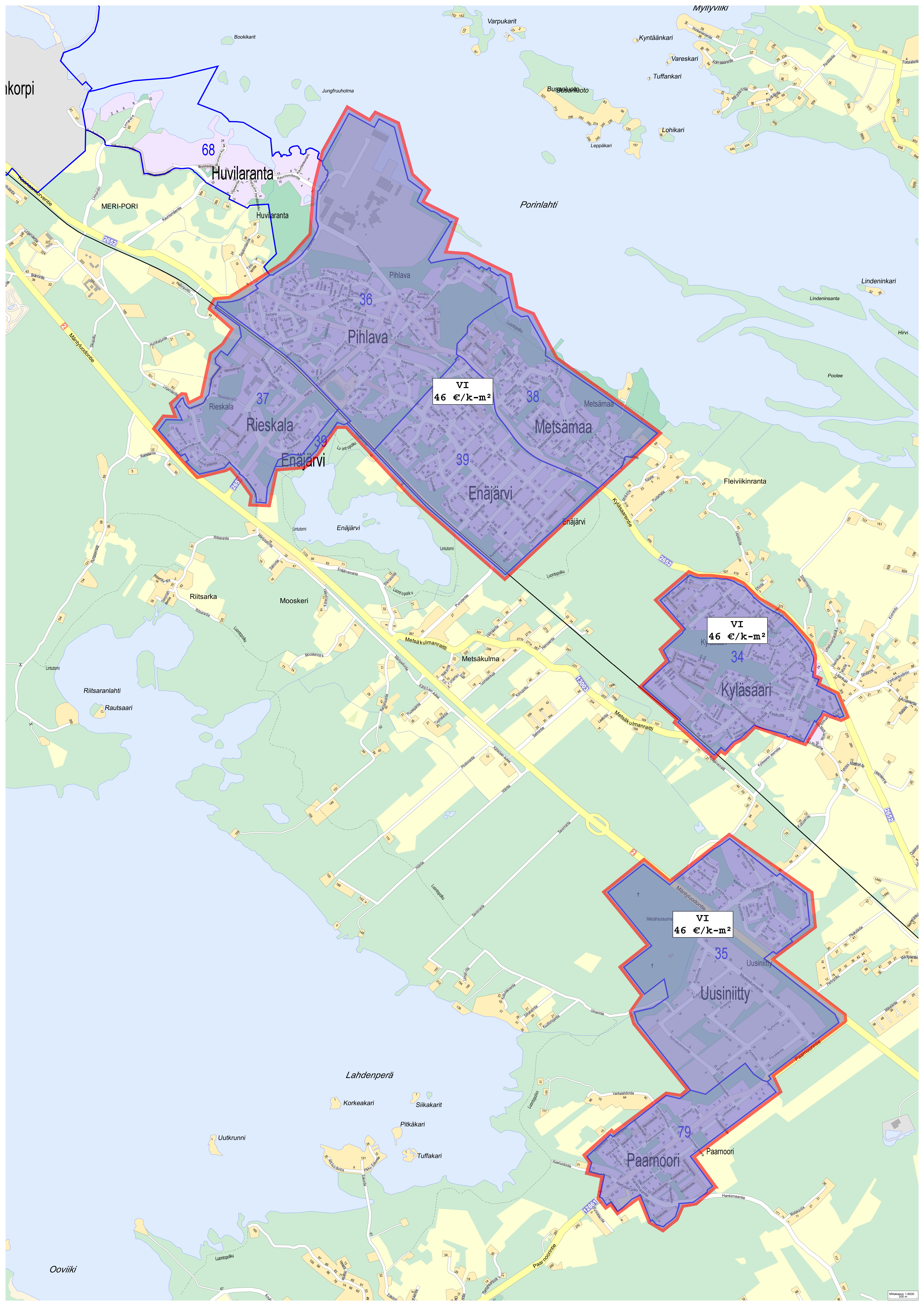
III
120 €/k-m²

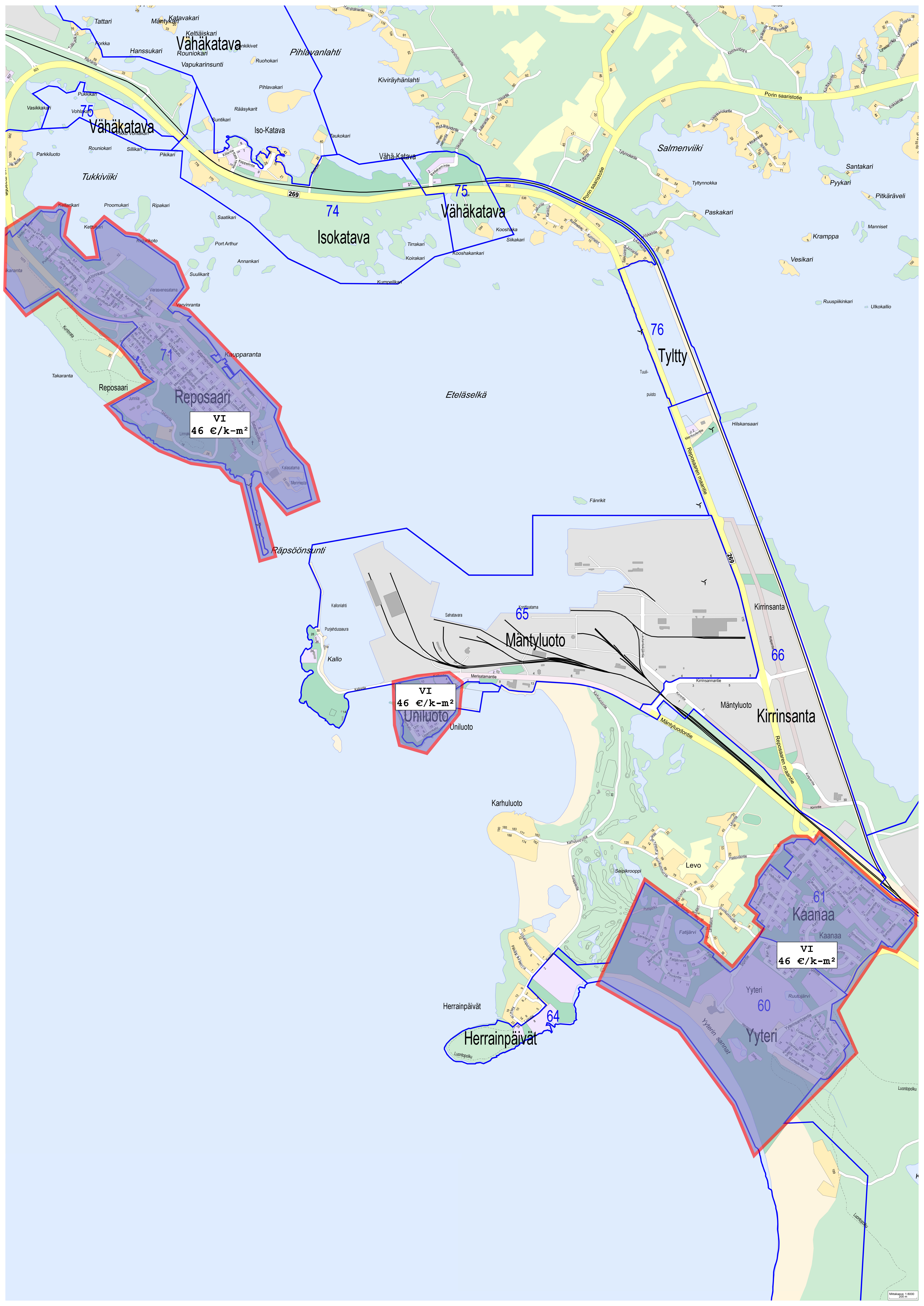
IV
100 €/k-m²

V
70 €/k-m²

III
120 €/k-m²

IV
100 €/k-m²

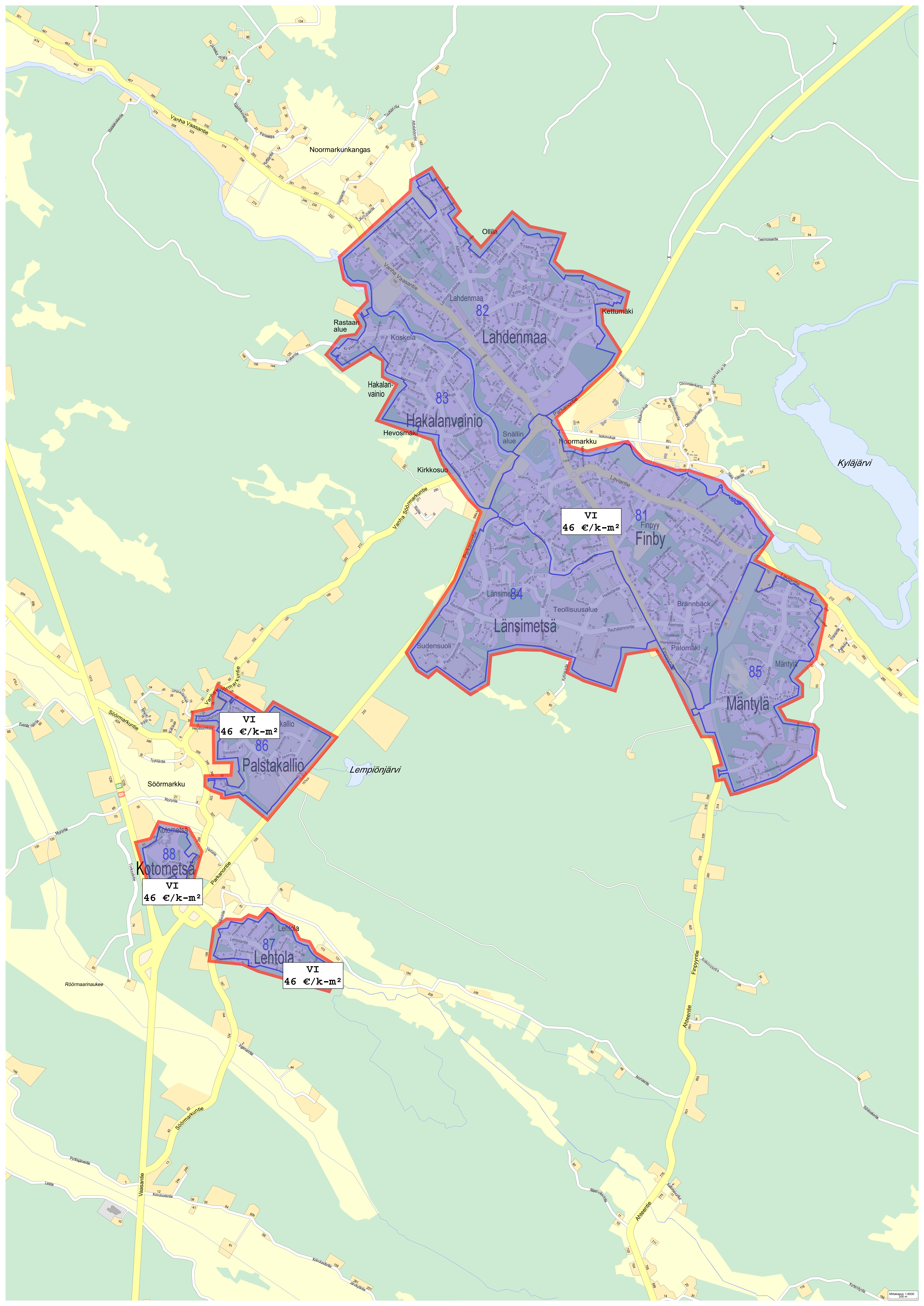




VI
46 €/k-m²

VI
46 €/k-m²

VI
46 €/k-m²

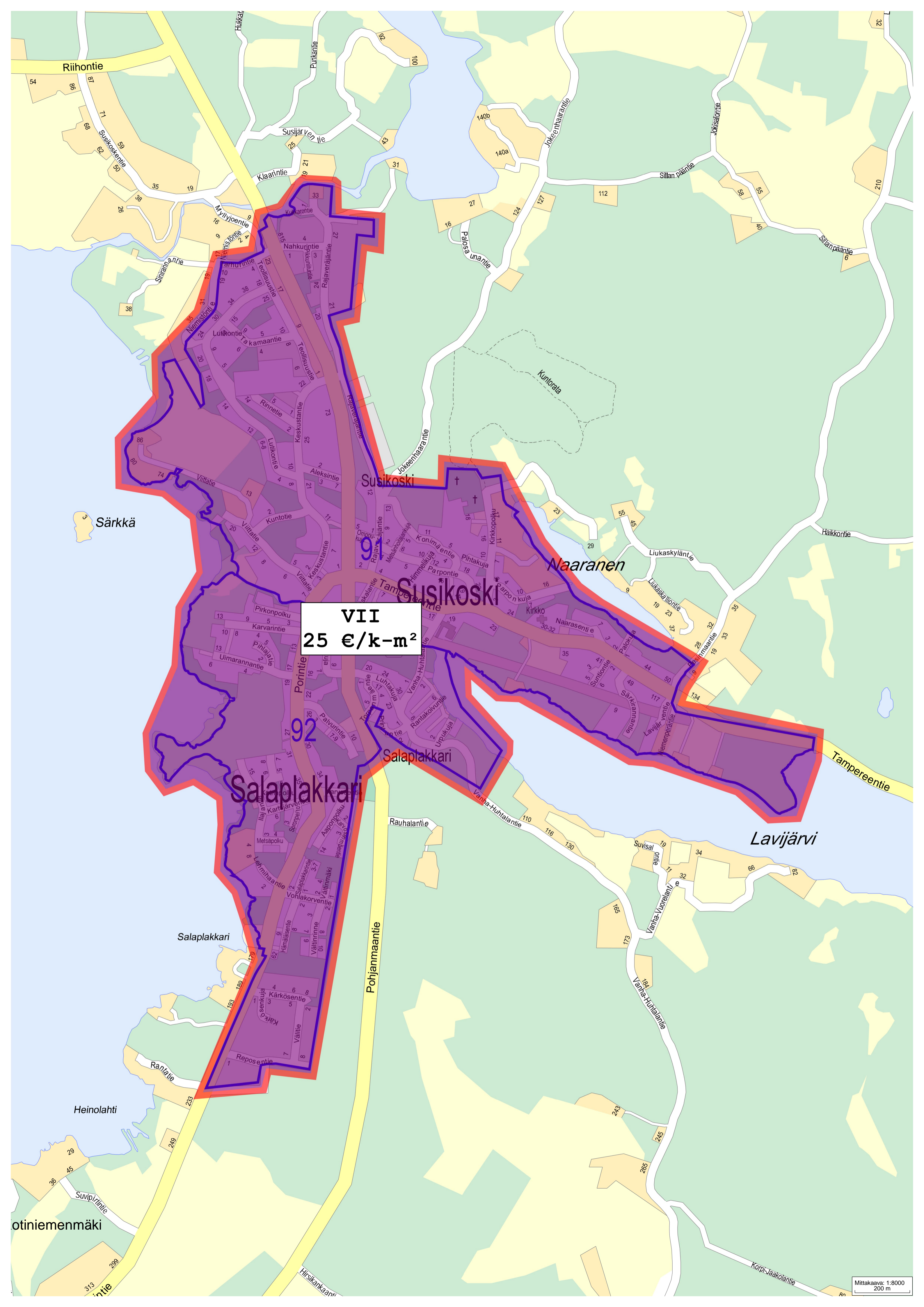


VI
46 €/k-m²

VI
46 €/k-m²

VI
46 €/k-m²

VI
46 €/k-m²



VII
25 €/k-m²

Riihontie

Susikosken tie

Susikoski

Naaranen

Susikoski

Salaplakkari

Lavijärvi

Salaplakkari

Heinolampi

otiniemenmäki

Mittakaava: 1:8000
200 m